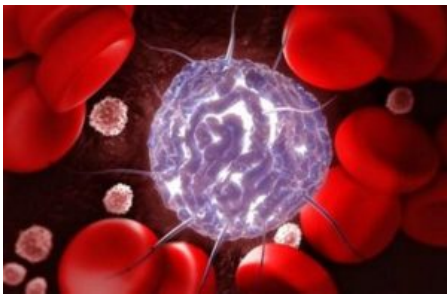


- [Home](#)
- [Sobre o Campus »](#)
- [Unidades »](#)
- [Serviços »](#)
- [Eventos](#)
- [USP na Mídia »](#)
- [Expediente](#)
- [Newsletter](#)
- [Fale Conosco](#)

Navigation

10 de novembro de 2016 [Institucional](#) [Nenhum comentário](#)

Bolsa de pós-doutorado em Biologia das Células-troncos



Inscrições abertas, até 30 de novembro, para a seleção de um bolsista de pós-doutorado para a área de *Biologia das Células-Tronco e Hematologia*, no Centro de Terapia Celular (CTC) da USP, que fica no Hemocentro de Ribeirão Preto. O objetivo do trabalho é desenvolver protocolos para estudos pré-clínicos e clínicos.

Entre os requisitos para participar, é preciso ter título de doutor, experiência na pesquisa com células-tronco e/ ou hematologia, conhecer as técnicas de biologia celular e molecular, além de ter habilidades de comunicação oral e escrita em inglês.

Os interessados devem enviar uma carta de motivação, e duas cartas de recomendação, com as informações de contato e referências, para os e-mails: fernanda.udinal@hemocentro.fmrp.usp.br ou elaine@hemocentro.fmrp.usp.br. O candidato aprovado receberá bolsa de pós-doutorado da [FAPESP](#). Para mais informações acesse o [site do CTC](#).

Centro de Terapia Celular– O CTC integra o grupo dos Centros de Pesquisa, Inovação e Difusão, CEPIDS, da FAPESP. A instituição é formada por pesquisadores da USP e do Hemocentro de Ribeirão Preto que estão interessados na compreensão da biologia das células-tronco, com destaque às células-tronco pluripotentes – células-tronco embrionárias ou induzidas e células-tronco somáticas.

Mais informações: (16) 2101-9350

Por: Crislaine Messias (com informações da Assessoria de Imprensa do CTC-USP)

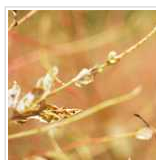
Veja também



Bolsa de pós-doc em Biologia das Células-tronco



Pós-doutorado em Saúde na Comunidade



Pós-doutorado em Ginecologia e Obstetrícia



Bolsa de pós-doutorado em farmacologia



Bolsa de pós-doutorado em genética

[biologia da célula-tronco](#), [bolsa](#), [CEPIDS](#), [CTC](#), [Fapesp](#), [Hematologia](#), [Hemocentro Ribeirão Preto](#), [pós-doutorado](#)

Deixe uma resposta

O seu endereço de e-mail não será publicado. Campos obrigatórios são marcados com *

Comentário